



Wartungs- und Gebrauchsanleitung



CEJN Multi-X

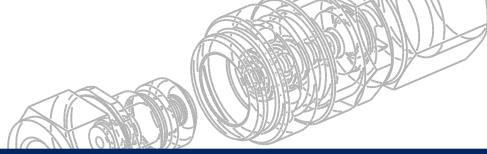


Unsere Multi-X ist ausgelegt auf eine lange Standzeit bei entsprechender Behandlung der einzelnen Produkte durch den Anwender.

Folgende Maßnahmen verlängern die Lebensdauer unserer Kupplungen:

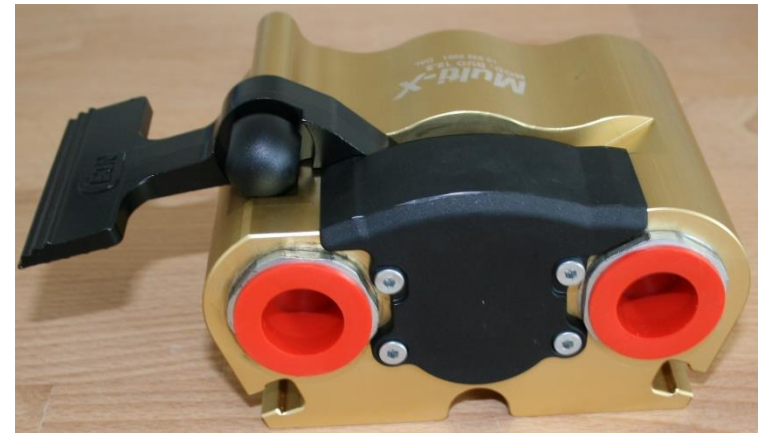
1. Die Multi-X darf unter keinen Umständen unter Einwirkung von Gewalt bzw. mit Zuhilfenahme von schwerem Werkzeug geschlossen bzw. geöffnet werden.
2. Die Multi-X muss an den Verbindungsstellen von Schmutz befreit werden.
3. Die Multi-X darf nur bis zu den angegebenen Druckbereichen gekuppelt werden.
4. Das Kuppeln und Entkuppeln unter Betriebsdruck muss vermieden werden.
5. Um die Funktionalität der Mechanik zu unterstützen, sollte die Kupplung (speziell im Winterdienst im Einsatz mit „liquid salt“) innerhalb des Pflege- und Wartungsplans des Fahrzeugs möglichst wöchentlich getrennt und verbunden werden.
6. Bitte benutzen Sie die Parkstationen.

Wir wünschen Ihnen mit diesen Hinweisen zu unserer Multi-X viel Freude und eine lange Standzeit der von Ihnen erworbenen Kupplungen.



Für den Wechsel der Multi-X Komponenten werden folgende Werkzeuge benötigt:

- Drehmomentschlüssel bis 100 Nm
- Imbusschlüssel
- Abgeflachte Nuss inkl. Ratsche

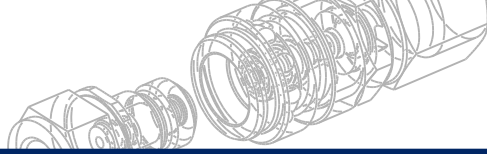




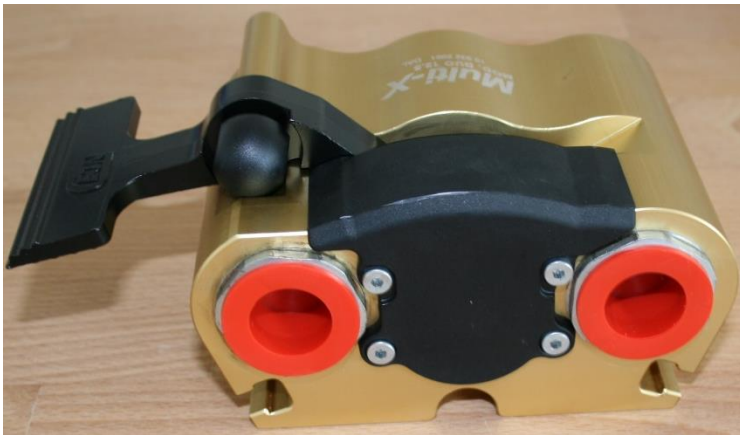
Für die unterschiedlichen WEO-Patronen werden drei unterschiedliche Größen von abgeflachten Nüssen benötigt

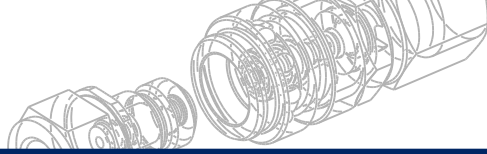
- DN 19 SW 34
- DN 12.5 SW 26
- DN 10 SW 23





- **Schritt 1: Entfernen der Kunststoffkappe**
 - Entfernen Sie die schwarze Kunststoffkappe auf der Rückseite indem Sie die vier Imbusschrauben lösen und die Kappe nach hinten heraus nehmen.
 - **ACHTUNG:** Auf der Innenseite befindet sich eine federbelastete Kugel, die zum Arretieren des Hebels dient. Diese könnte bei der Demontage verloren gehen. Sie beeinträchtigt die Funktion der Multi-X jedoch nicht.





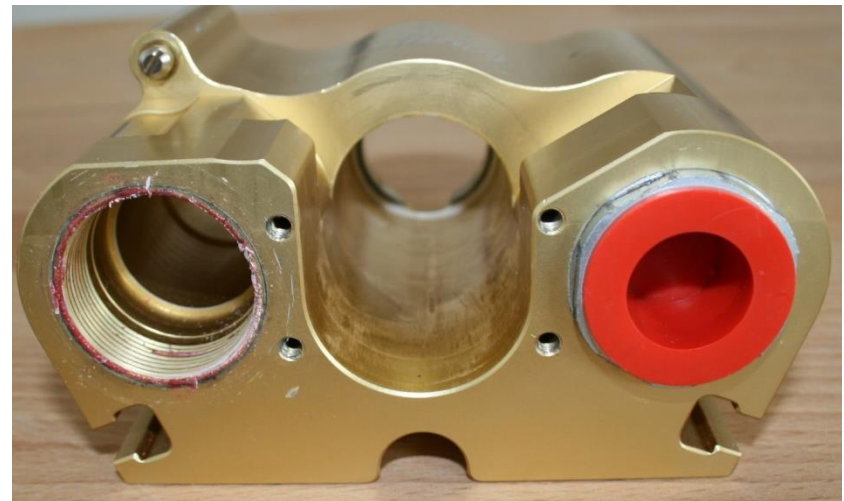
- **Schritt 2: Ausbau der Hebeleinheit**

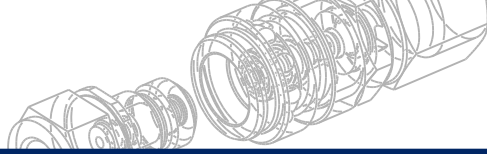
- Drehen Sie den Hebel um 90° in die „12 Uhr Stellung“ und ziehen Sie den Hebel nach hinten heraus. Eine neue Hebeleinheit können Sie direkt wieder montieren.
- **ACHTUNG:** Bei den Multi-X Varianten Duo 19 / Quattro 12.5 – 19 / Hexa 10 ist der Hebel zweiteilig ausgeführt. Hier muss nach dem Öffnen der Abdeckung auf der Rückseite, der Hebel von der Trommel losgeschraubt werden.





- **Schritt 3: Ausbau der WEO-Patrone**
 - Zum Ausbau der Kupplungseinsätze werden nun die abgeflachten Nüsse benötigt. Setzen Sie diese auf der WEO Patrone an und schrauben Sie diese heraus. Da die Patronen mit einer Schraubensicherung eingeklebt sind, muss ein erhöhtes Drehmoment zum Lösen der WEO-Patrone aufgebracht werden.





- **Schritt 4: Austausch der Kupplungsteile**
 - Nachdem die WEO-Patrone entfernt worden ist können Sie die verbleibende Ventiltechnik (Kupplungseinsatz, Feder, Hülse) entfernen und gegen die Ersatzteile ersetzen.





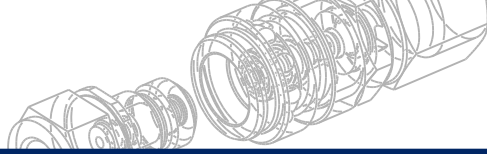
■ **Schritt 5:** Einbau der WEO-Patrone

- Nachdem die neue Ventiltechnik in den Aluminiumblock eingesetzt ist, kann die neue WEO-Patrone wieder montiert werden.
- **ACHTUNG:** Achten Sie beim Einbau der neuen Patrone darauf, dass die WEO-Patrone richtig im Aluminiumblock angesetzt wird. Kommt es hier zum Verkanten der Patrone, kann der Aluminiumblock beschädigt werden!

Anzugsdrehmomente der WEO-Patrone

- 3/8" 30 – 40 Nm
- 1/2" 40 – 50 Nm
- 3/4" 70 – 80 Nm





Für den Wechsel der Multi-X Komponenten werden folgende Werkzeuge benötigt:

- Seegerringzange
- Imbusschlüssel

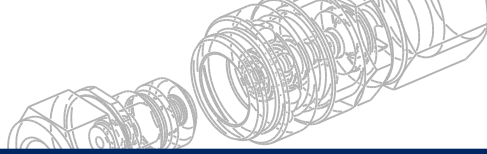




- **Schritt 1: Ausbau der Nippelseite**

- Entfernen Sie mit Hilfe der Seegerringzange den Ring auf der Rückseite und schieben den Nippelinsert nach vorne heraus. Anschließend können Sie den neuen Nippelinsert einsetzen und mit dem Seegerring fixieren.





- **Schritt 2: Wechsel des Zentrierbolzen**
 - Entfernen Sie die Schraube auf der Rückseite. Danach entfernen Sie den Bolzen. Beim Einsetzen des neuen Bolzens achten Sie auf den senkrechten Zentrierstift, der in die passende Nut im Aluminiumblock eingelegt werden muss.

